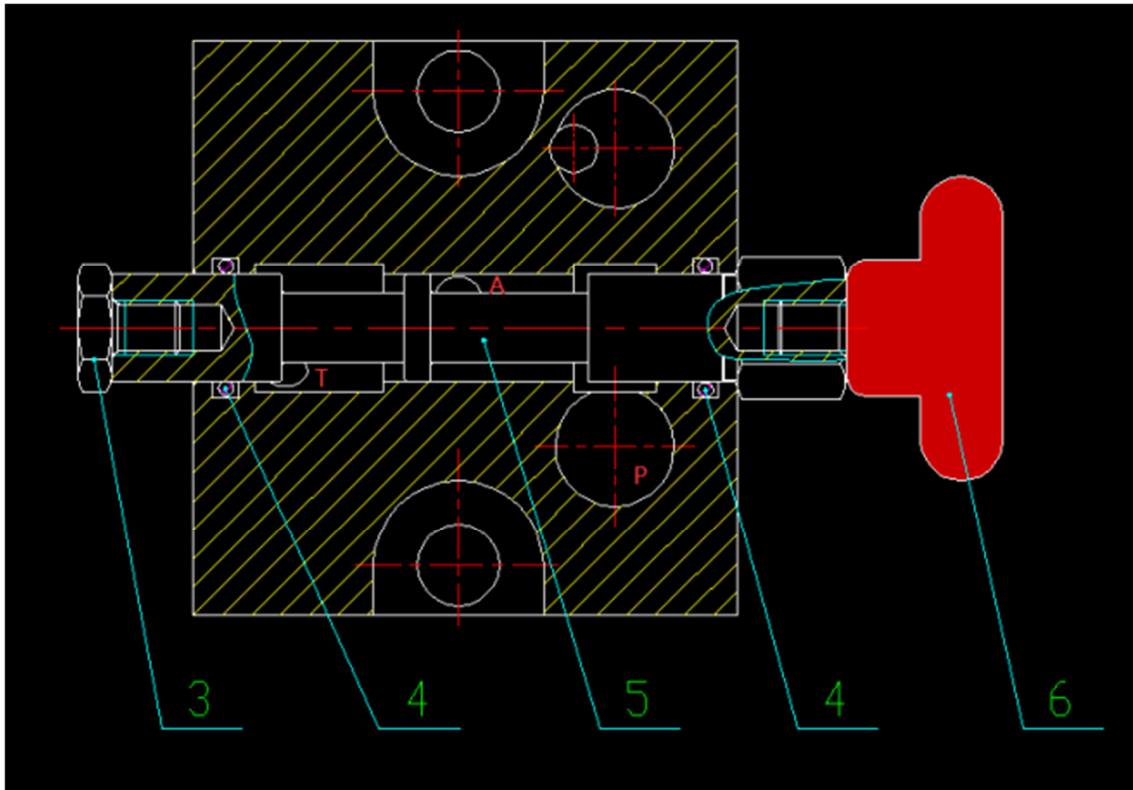




## VÁLVULA PUSH PULL

Bloco em alumínio para divisão de fluxo óleohidráulico da bomba do levante do MF agrícola. Este bloco tem seu projeto voltado á facilidade de operação, durabilidade e fácil manutenção. Material de alta maleabilidade desempenhando uma performance maior referente á carga hidráulica e o aquecimento do fluido, não havendo possibilidade de rachadura do bloco. Sistema de acionamento prático em push-pull



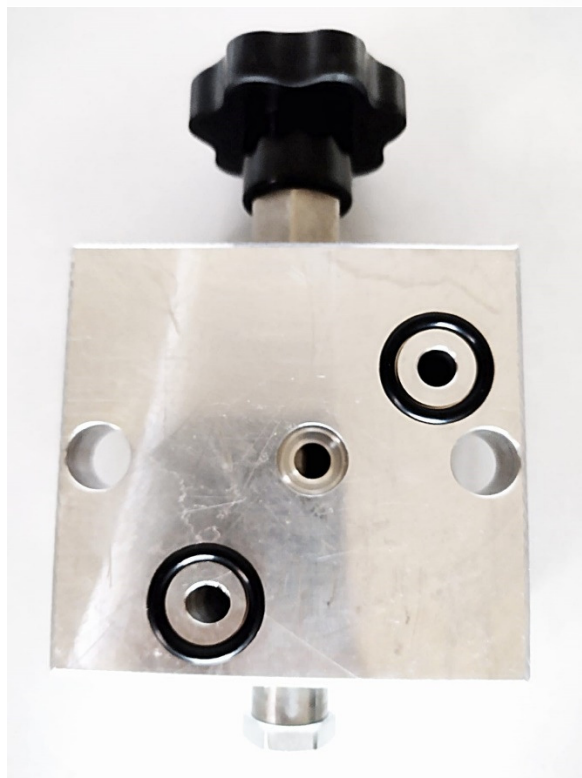


- Roscas P e T: 3/4 UNF - 16 fios por polegada (SAE-8)
- Pressão de trabalho: 150bar
- Pressão de ruptura: Acima de 400bar
- Vazão: 100L/min
- Corpo de alumínio;
- Haste em aço;
- Sistema acionamento push-pull;
- 2 vedações (entrada e saída da haste);
- Sem detente, travamento realizado pela própria posição da haste.

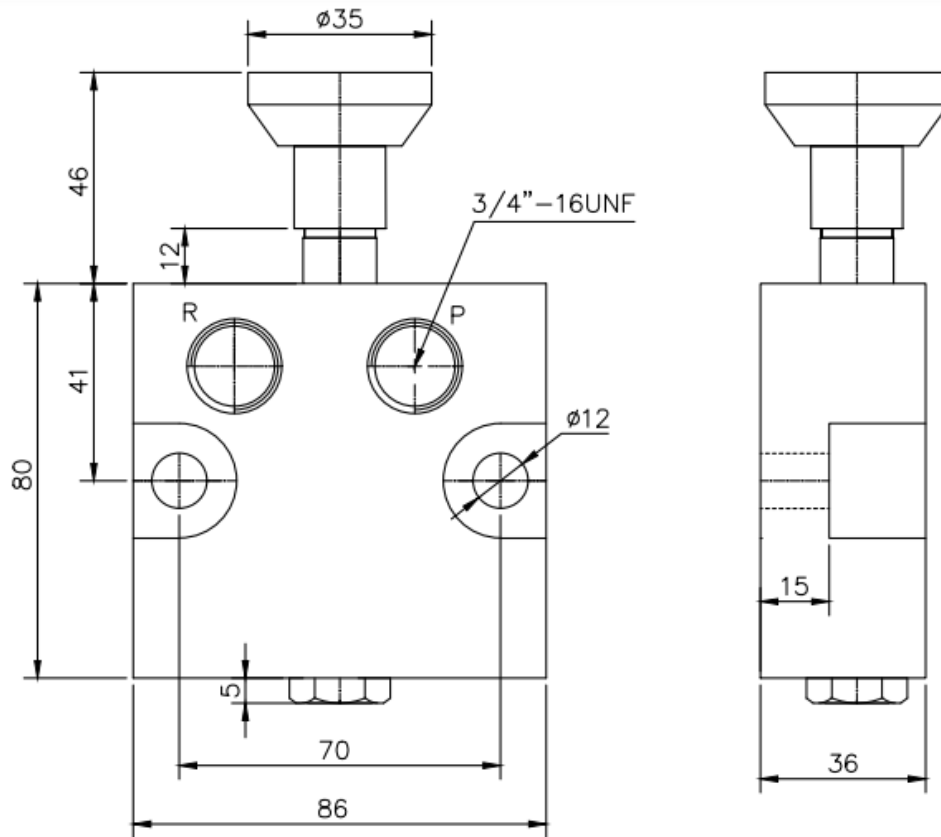
**MAXX**Fluid®

## ASPECTOS APARENTES DE VEDAÇÃO E APLICAÇÃO

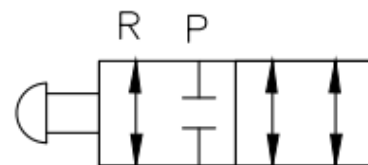
Puxador em liga plástica; tampa original protetor rosca em plástico, gravação da marca no corpo, furação passante de fixação no bloco, canal de pressão, canal de tanque, vedação oring nas passagens de óleo:



## ASPECTOS TECNICOS DO PROJETO



Pressão máxima: 400 Bar  
Vazão máxima: 70 lpm  
Ref. Massey Ferguson: 6220195M1



**MAXX**Fluid®