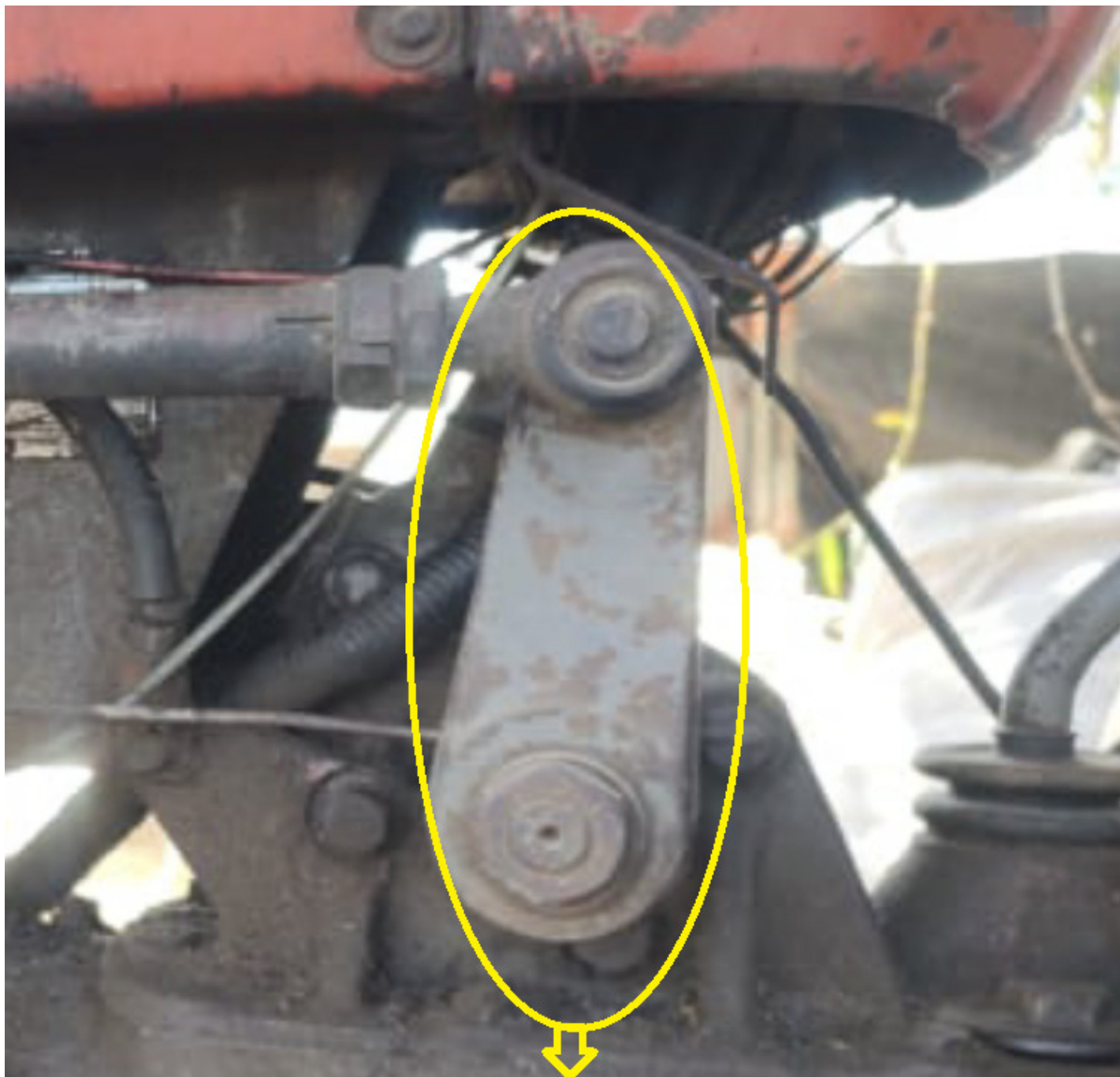




INSTALAÇÃO DO SUPORTE DA DIREÇÃO MASSEY TORRE ALTA



O braço da barra mecânica sai pra cima do setor, o que faz com que a barra da direção mecânica passe por cima do suporte do escapamento. Significa que o trator é TORRE ALTA, E NÃO TEM COMO COLOCAR O PISTÃO NA FRENTE, pois o trator não tem mesa dianteira e o pedestal dianteiro é alto. Pistão vai na lateral !

MAXXFluid®

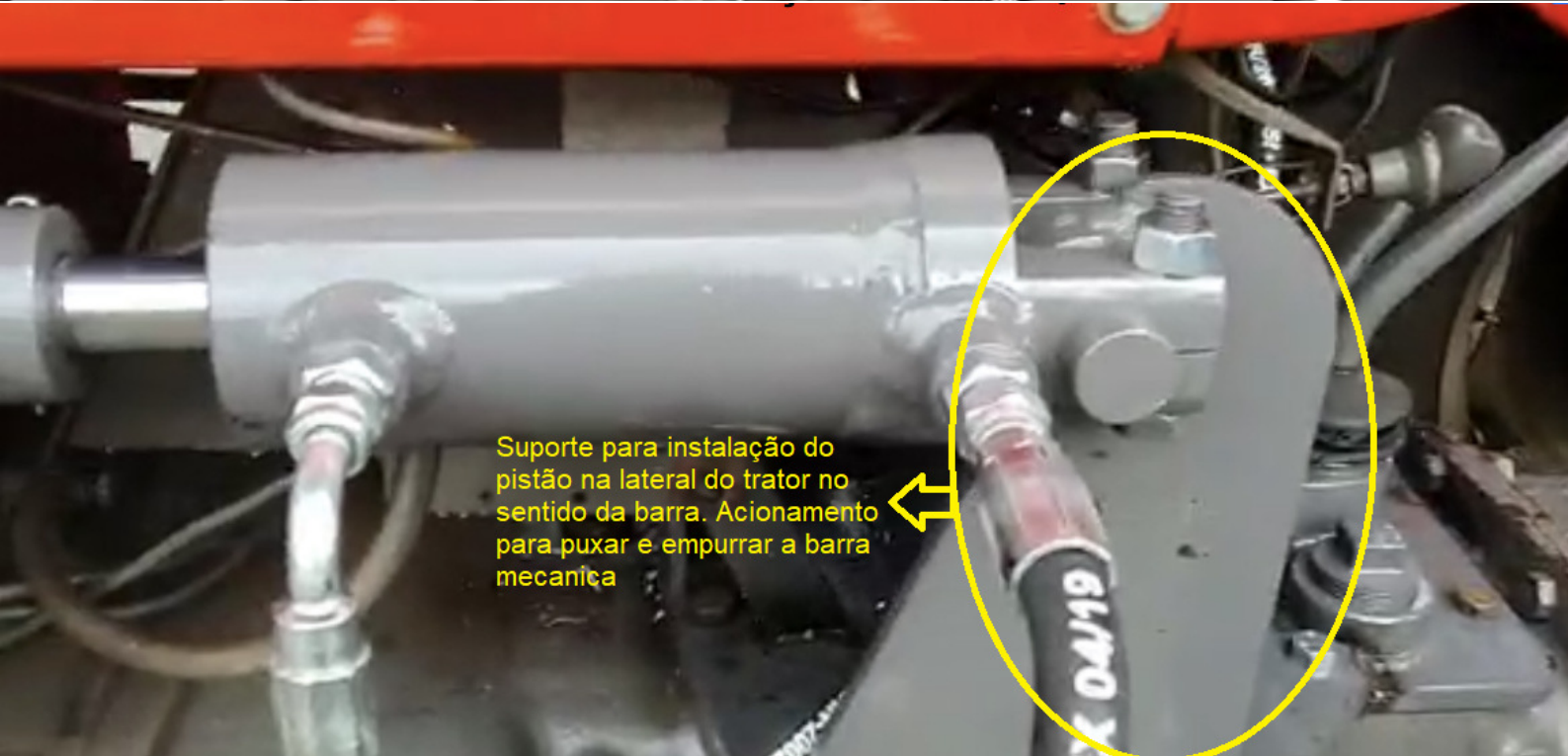
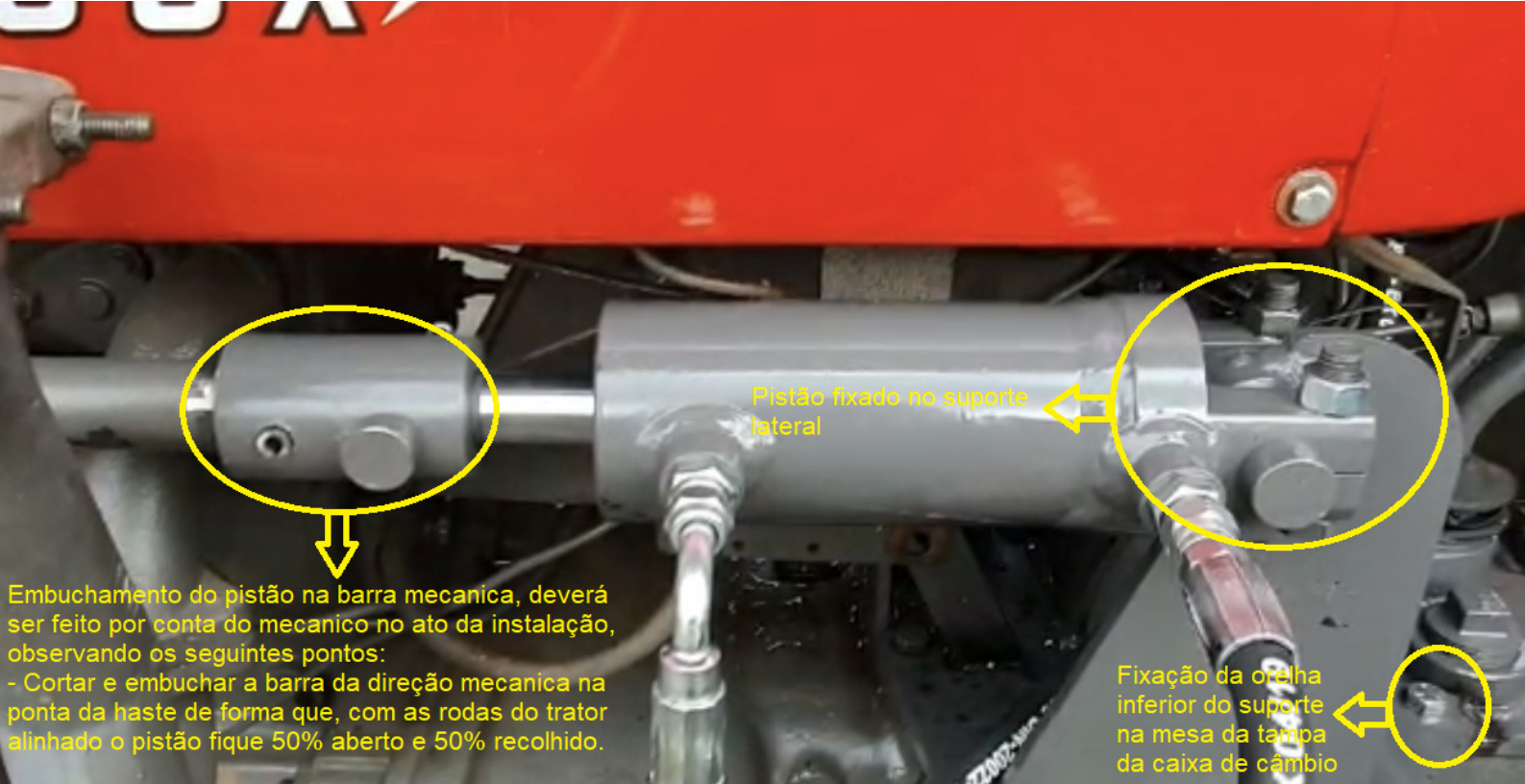


Barra mecânica alta (entra por cima na mesa dianteira)

Torre do eixo pedestal dianteiro alta



TORRE ALTA: O pistão tem que ser instalado na lateral, embuchado na barra mecânica adaptada, fazendo a função de puxar e empurrar a barra da direção





VISÃO GERAL MONTAGEM DO SETOR COM O SUPORTE LATERAL E PISTÃO EMBUCHADO NA BARRA

