

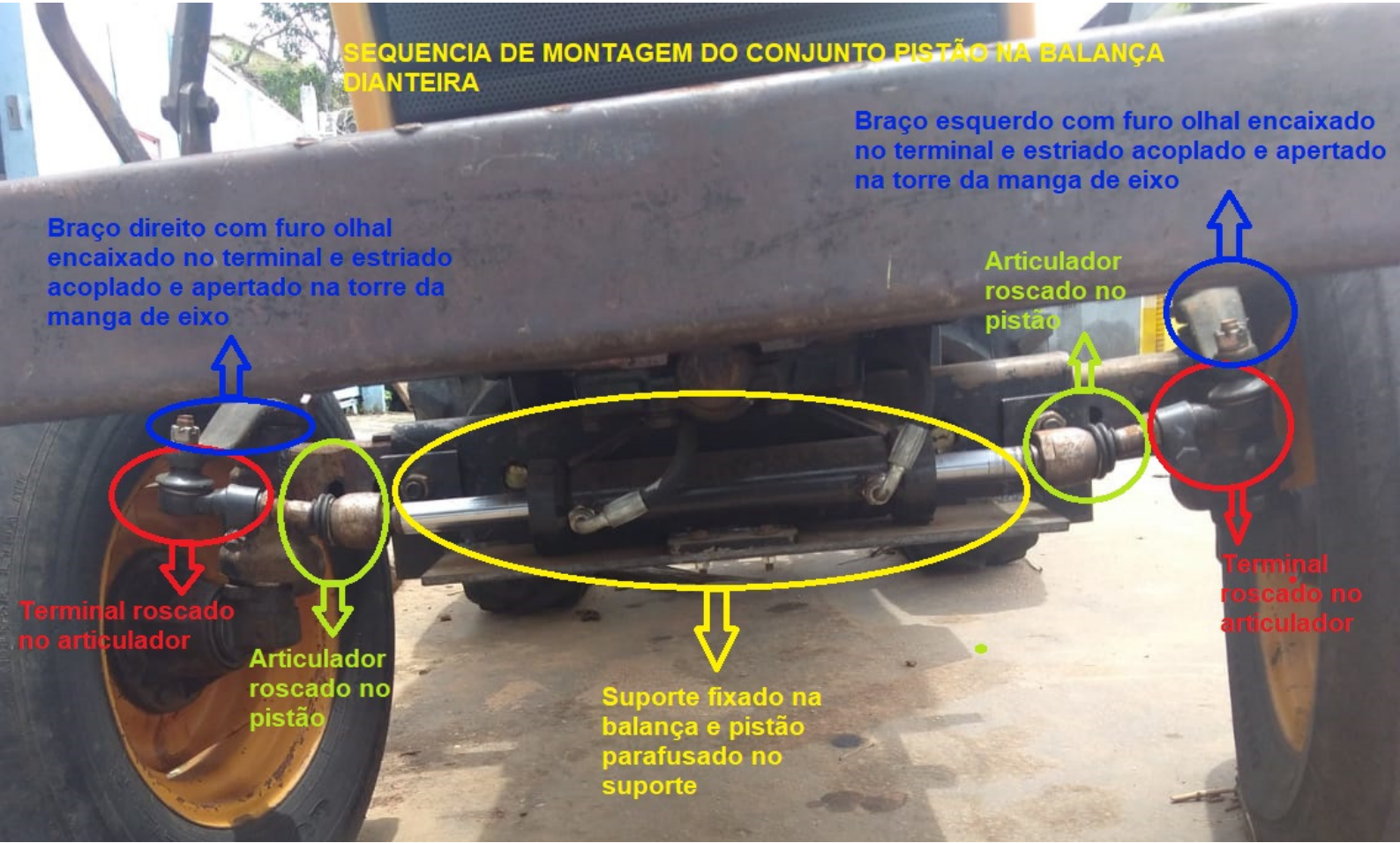


**CONJUNTO MONTADO NA BALANÇA DIANTEIRA DO TRATOR: SUPORTE +
PISTÃO + ARTICULADOR/PROLONGAODR DE HASTE/TERMINAL +
BRAÇOS DAS MANGAS:**



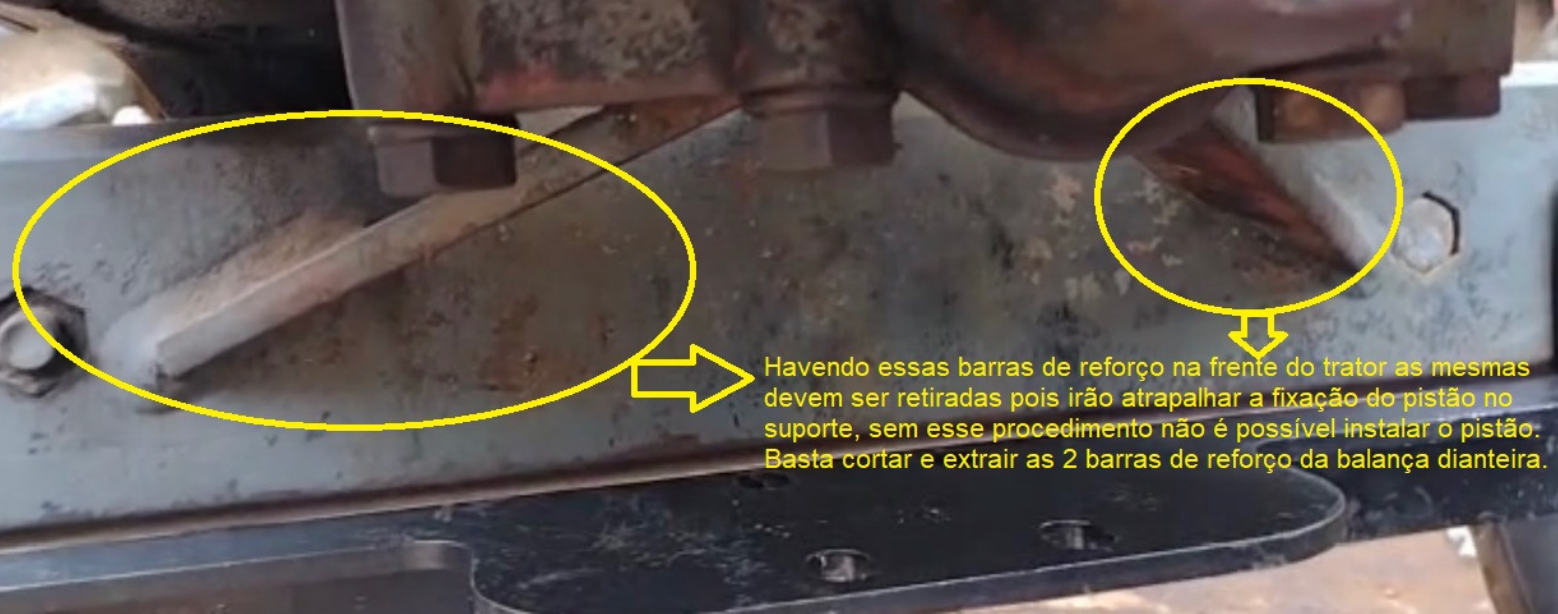


VISÃO GERAL DO SUPORTE MONTADO: sequencia de montagem





OBSERVAÇÕES DE VARIAÇÕES REFERENTES A MONTAGEM DO SUPORTE NA DIANTEIRA DO TRATOR: Quando o mesmo apresenta os reforços:



REMOÇÃO DOS REFORÇOS E FIXAÇÃO DO SUPORTE COMO PISTÃO:





OBSERVAÇÕES QUANTO Á MONTAGEM E FIXAÇÃO DOS BRAÇOS NO ESTRIADO DA MANGA DE EIXO:



Mal encaixe do braço, oque ocasiona também um aperto incorreto do mesmo. Encaixar, facear o braço com a manga, certificar que todos os dentes do braço estão encaixados á todos os dentes da manga e, após estes procedimentos, realizar o aperto máximo para o devido travamento e para que não haja jogo entre os dentes.



CONSEQUENCIA DA MONTAGEM INCORRETA DO BRAÇO



Roçagem mecânica do braço que ocorre pelo mal encaixe dos dentes do braço nos dentes da manga, ou por falta de aperto correto, o que ocasiona uma leve folga entre os dentes do braço e da manga de eixo.