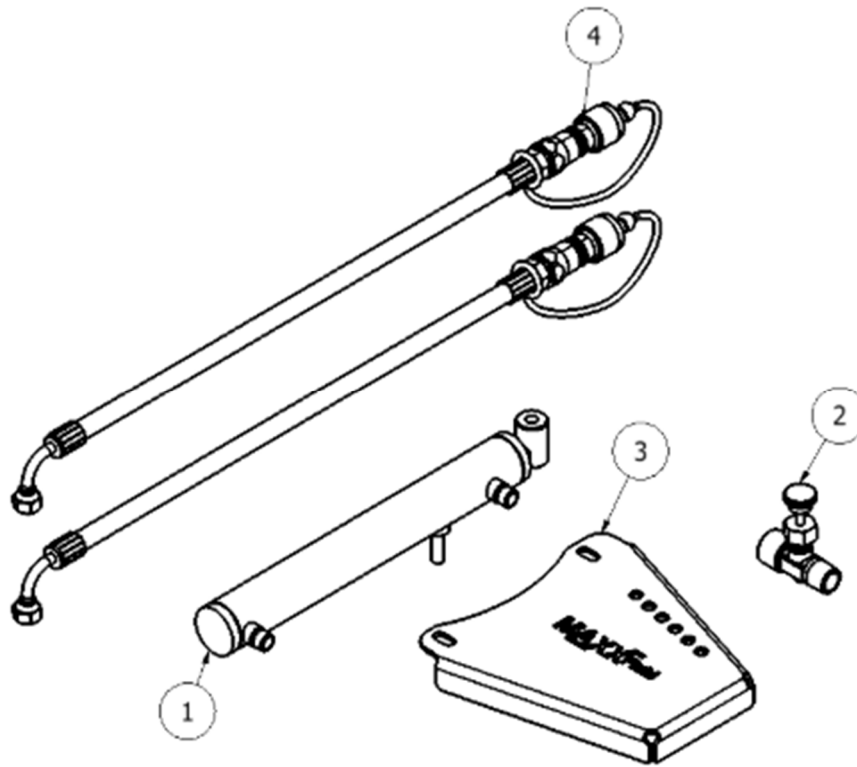


RELAÇÃO DE ITENS DO KIT

MAXXFluid®



CÓDIGO	Descrição	QTD
PC.01-001006-02	CILINDRO GIRO DA BICA MAIOR	1
PC.01-001224-01	VALVULA DE AGULHA REGULADORA DE PRESSÃO 1/2"NPT (FEMÊA) X 1/2"NPT (MACHO)	1
PC.05-000074-02	SUPORTE DO PISTÃO GIRO DA BICA	1
CJ.04-000450-02	MANGUEIRA Ø1/4"(-4)R2AT FG.90° 9/16" JIC -18FPP - M.F.R. 1/2"NPT-14FPP X 4000m COM ENGATE, PROTETOR	2

MAXXFluid®

MONTAGEM DE SUPORTE PISTÃO

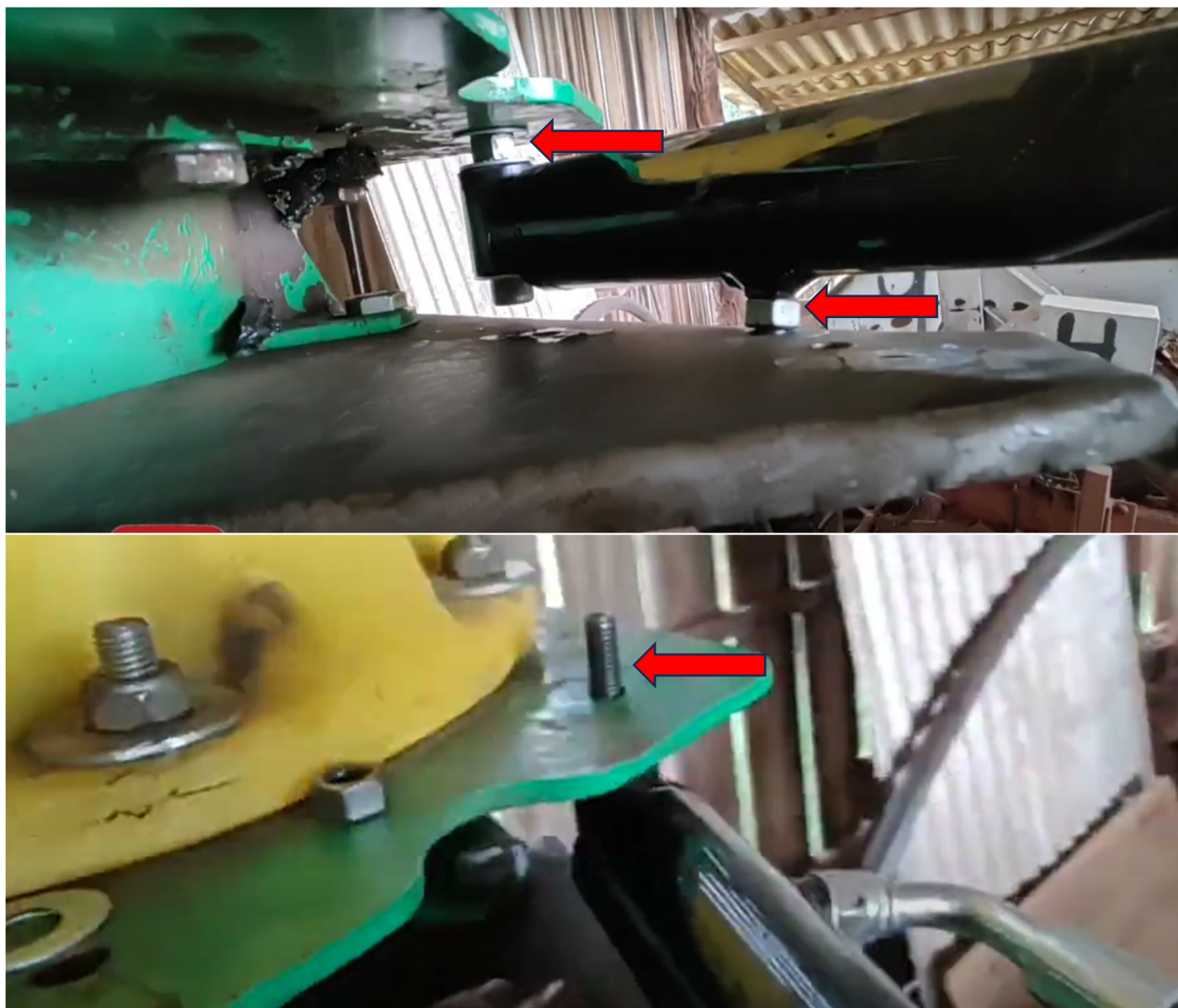
Retirar o sistema de cabo original, inserindo o suporte do kit na fixação do original giro a cabo



Fixar o pistão no suporte e o parafuso do sistema mecânico passar pelo olhal da haste do pistão para prende-lo na mesa original superior da bica



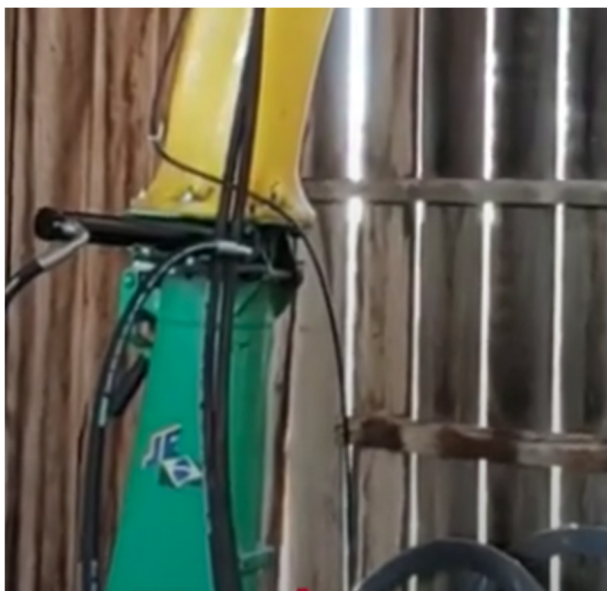
MAXXFluid®



Após passar o parafuso fazer aperto da porca com arruela de pressão para fixar a haste no suporte original superior.

Então, desta forma ficará o suporte do kit preso ao suporte inferior original da boca, o corpo do pistão preso ao suporte do kit e a haste do pistão presa ao suporte superior original da bica.

LEMBRANDO QUE O SUPORTE DO KIT TEM FURAÇÕES EM SEQUENCIA AFIM DE OFERECER REGULAGEM DE ABERTURA E FECHAMENTO AO MESMO, OU SEJA, VOCÊ PODERÁ REGULAR A ATUAÇÃO DO PISTÃO ATRAVÉS DAS FURAÇÕES DO SUPORTE AVANÇANDO OU RECOLHENDO O CORPO DO PISTÃO EM RELAÇÃO AO SUPORTE FIXO.



ACOPLAR AS MANGUEIRAS NO PISTÃO E A VALVULA CONTROLADORA DE FLUXO NA MANGUEIRA DE PRESSÃO DO COMANDO PODENDO, ATRAVÉS DA VALVULA, REGULAR A VELOCIDADE DO GIRO DA BICA.

MAXXFluid®